

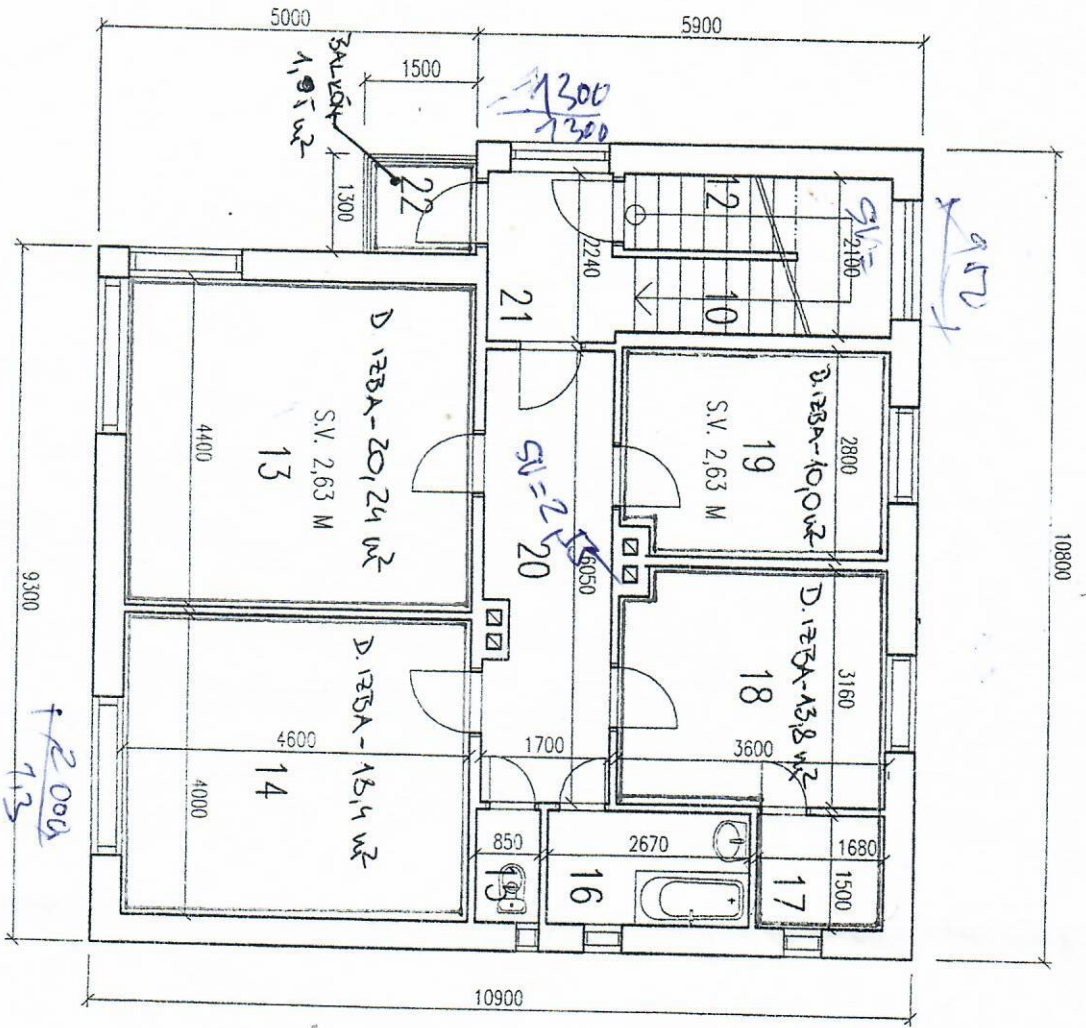
PÔDORYS I. NADZEMNÉHO PODLAŽIA

SU = 2,52
Ostanie 250
dvere 800/700

LEGENDA MIESTNOSTÍ

| OZN. | ÚČEL MIESTNOSTI | PODLAHY |
|------|------------------------|--------------------|
| 01 | IZBA <i>obývačka</i> | |
| 02 | IZBA <i>+ spálňa</i> | LAMINÁT (neriešiť) |
| 03 | CHODBA | |
| 04 | WC | |
| 05 | KÚPEĽNÁ | KER. DIAŽBA |
| 06 | KUCHYŇA | LAMINÁT (neriešiť) |
| 07 | ŠPAJZA | PVC |
| 08 | KOTOLIŇA | BET. POTER |
| 09 | ZÁDVERIE | KER. DIAŽBA |
| 10 | SCHODISKO NA POSCHODIE | PVC |
| 11 | SCHODISKO KU KOMORE | BET. POTER |

DETSKÝ DOMOV UL. SLÁDKOVIČOVA Č. 24 BANSKÁ BYSTRICA
 PŮVODNÝ STAV



LEGENDA MIESTNOSTI

| OZN. | ÚČEL MIESTNOSTI | PODLAHY |
|------|------------------------|-------------|
| 10 | SCHODISKO NA POSCHODIE | PVC |
| 12 | SCHODISKO NA POWALU | BET. POTER |
| 13 | IZBA | VLYSKY |
| 14 | IZBA | VLYSKY |
| 15 | WC | |
| 16 | KÚPEĽŇA | KER. DIAŽBA |
| 17 | ŠPAZLA | PVC |
| 18 | IZBA | KER. DIAŽBA |
| 19 | IZBA | VLYSKY |
| 20 | CHODBA | KER. DIAŽBA |
| 21 | CHODBA | PVC |
| 22 | BALKÓN | KER. DIAŽBA |

POĎORYS II. NADZEMNÉHO PODLAŽIA

DETSKÝ DOMOV UL. SLÁDKOVIČOVA č. 24 BANSKÁ BYSTRICA
PŮVODNÝ STAV